

NOTA:

- O PROJECTO DE ARQUITECTURA PREVALECE SEMPRE EM RELAÇÃO AOS PROJECTOS DE ESPECIALIDADE
- OS PAVIMENTOS E REVESTIMENTOS CERÁMICOS SÃO ALINHADOS PELA JUNTA, FAZENDO CORRESPONDÊNCIA ENTRE O CHÃO E A PAREDE.

LEGENDA DE CÓDIGOS:
(CONSULTAR MAPAS RESPECTIVOS)

PAV-PAVIMENTOS
RP-RODAPE
PAR-PARAMENTOS
TEC-TECTOS
RT-SANCAS

AMc-ARMÁRIO DE CARPINTARIA
DVc-DIVISÓRIA DE CARPINTARIA
VPc-PORTA DE CARPINTARIA
VPs-PORTA DE SERRALHARIA
VJs-JANELA DE SERRALHARIA
GDs-GUARDA DE SERRALHARIA
GHs-GRELHA DE SERRALHARIA
PTc-PORTADA DE CARPINTARIA
EVs-ENVIDRAÇADO DE SERRALHARIA
I.S.-INSTALAÇÃO SANITÁRIA
COZ-COZINHA
NC-NÚCLEO ESCADAS
MB-MOBILIÁRIO

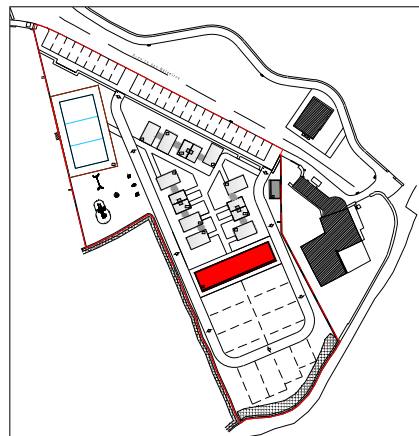
SIMBOLOGIA:

CÓDIGO → PEÇA INTEIRA
P.I.
P.R.I. → INÍCIO DE REVESTIMENTO

COMPARTIMENTO

L - LIMPO	INC. PENDENTE	DE RESCARGA EMERGENCIA	COMPARTIMENTO
T - TOSCO			PAV - PAVIMENTOS
			PAR - PARAMENTOS
			TEC - TECTOS
			RP - RODAPES
			RT - SANCAS

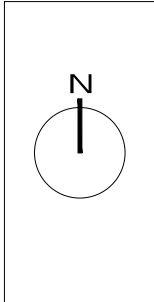
CH COTA IMPLANTAÇÃO
LIMPO
TOSCO
TO TUBO DE QUESADA



B EDIFÍCIO BALNEÁRIO
COTA IMPLANTAÇÃO_21.95

LEGENDA :

CLÁUSULA ÚNICA: ESTE DESENHO É PERTENÇA DE "PROJECTANGRA", BEM COMO O RESULTADO DA INTERPRETAÇÃO DO OBJETO NELE REPRESENTADO, NÃO PODENDO O MESMO EM CASO ALGUM, SER COPIADO, USADO OU COMERCIALIZADO, SOB PENA DE SE INCORRER EM PROCESSO JURIDICO CONTRA EVENTUAIS PLAGIADORES DESTA PEÇA OU INFRATORES DESTA CLÁUSULA.



PROJECTANGRA
GABINETE AÇOREANO DE PROJECTOS, LDA

ARQUITETURA: RAQUEL MARGARIDA PINHEIRO DA SILVA

ENGENHARIA: ADRIANO MANUEL DA SILVEIRA ROSA

DESENHOU: RAQUEL MARGARIDA PINHEIRO DA SILVA

MUNICIPIO DE SANTA CRUZ DAS FLORES
AVENIDA BALEEIROS - SANTA CRUZ DAS FLORES
CONSTRUÇÃO DE UM ESPAÇO DE RECREIO E LAZER DAS PISCINAS NATURAIS DO ALTO

PROJETO DE EXECUÇÃO - ARQUITETURA

BALNEÁRIOS (B) - ALÇADO PRINCIPAL E POSTERIOR

DEZEMBRO 2015

ESC. 1/50

45.2015

2.06

NOTA:

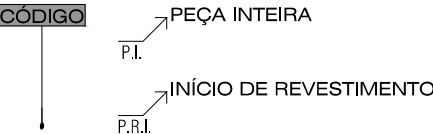
- O PROJECTO DE ARQUITECTURA PREVALECE SEMPRE EM RELAÇÃO AOS PROJECTOS DE ESPECIALIDADE
- OS PAVIMENTOS E REVESTIMENTOS CERÂMICOS SÃO ALINHADOS PELA JUNTA, FAZENDO CORRESPONDÊNCIA ENTRE O CHÃO E A PAREDE.

LEGENDA DE CÓDIGOS:
(CONSULTAR MAPAS RESPECTIVOS)

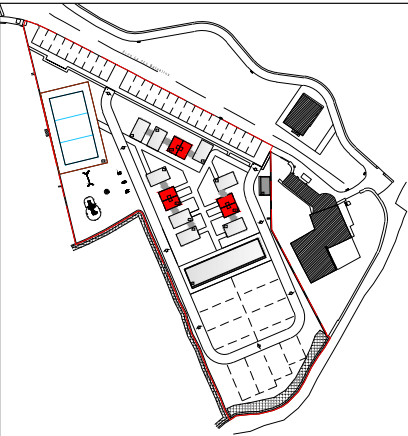
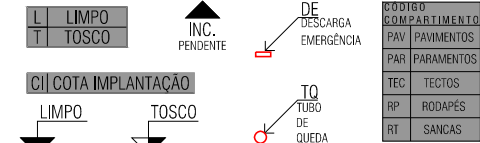
PAV-PAVIMENTOS
RP-RODAPÉ
PAR-PARAMENTOS
TEC-TECTOS
RT-SANCAS

AMc-ARMÁRIO DE CARPINTARIA
DVc-DIVISÓRIA DE CARPINTARIA
VPc-PORTA DE CARPINTARIA
VPs-PORTA DE SERRALHARIA
VJs-JANELA DE SERRALHARIA
GDs-GUARDA DE SERRALHARIA
GHs-GRELHA DE SERRALHARIA
PTc-PORTADA DE CARPINTARIA
EVs-ENVIDRAÇADO DE SERRALHARIA
I.S.-INSTALAÇÃO SANITÁRIA
COZ-COZINHA
NC-NÚCLEO ESCADAS
MB-MOBILIÁRIO

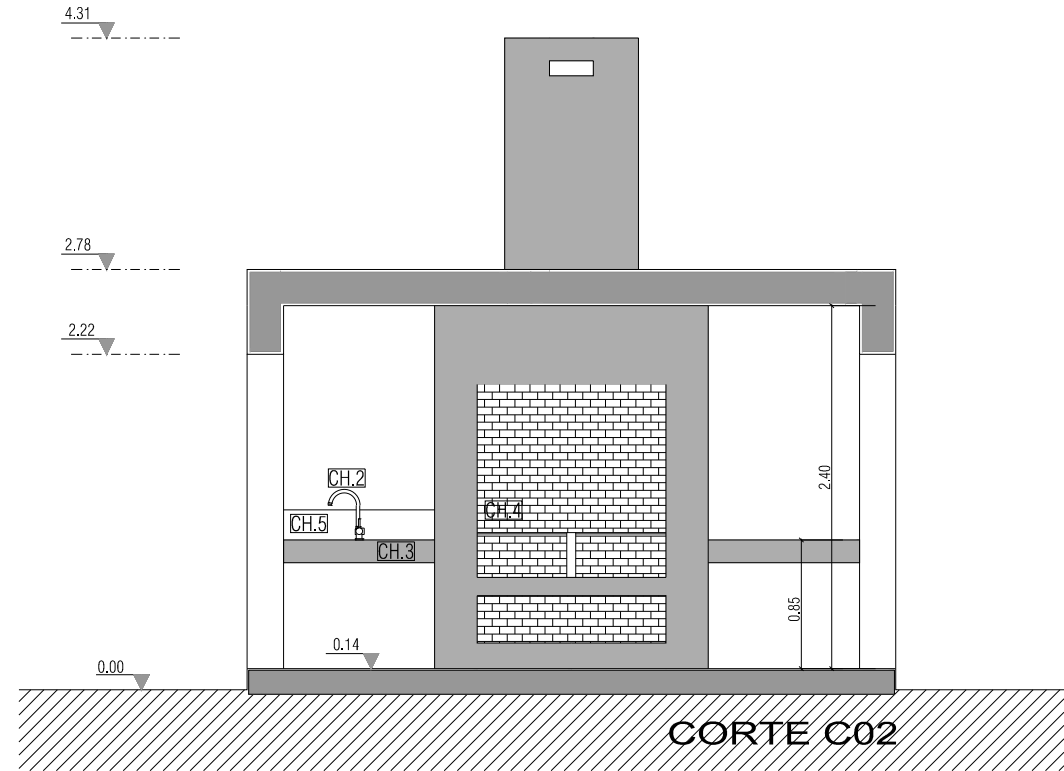
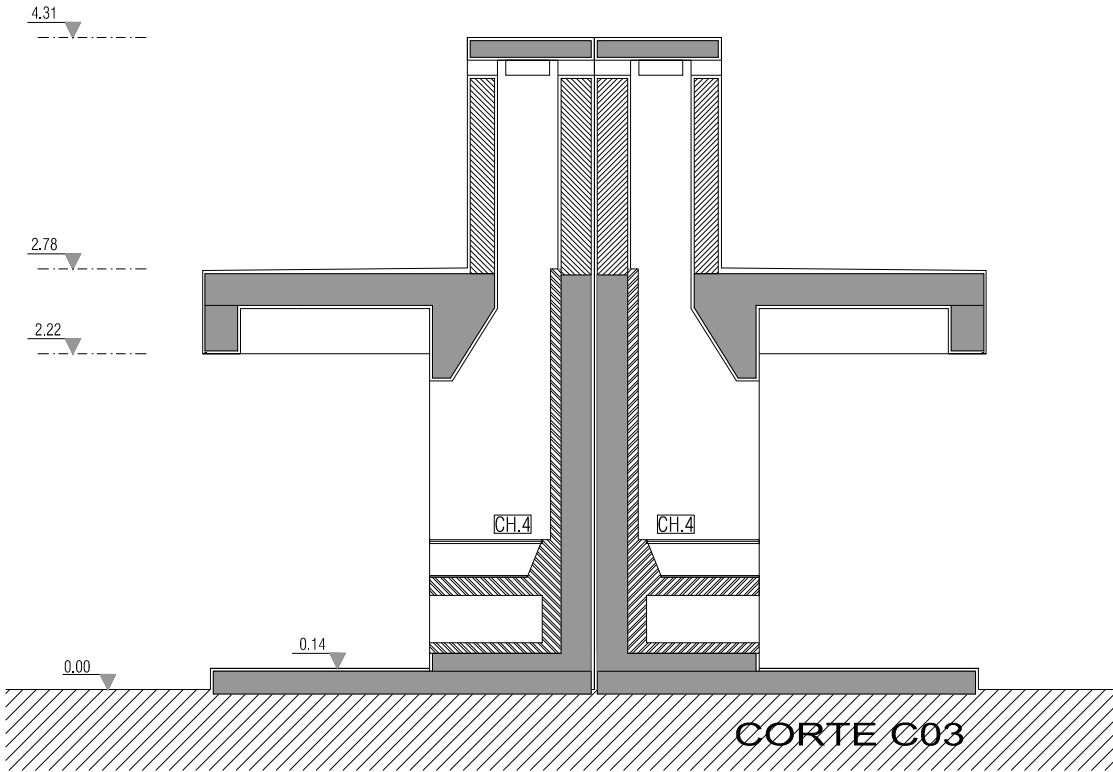
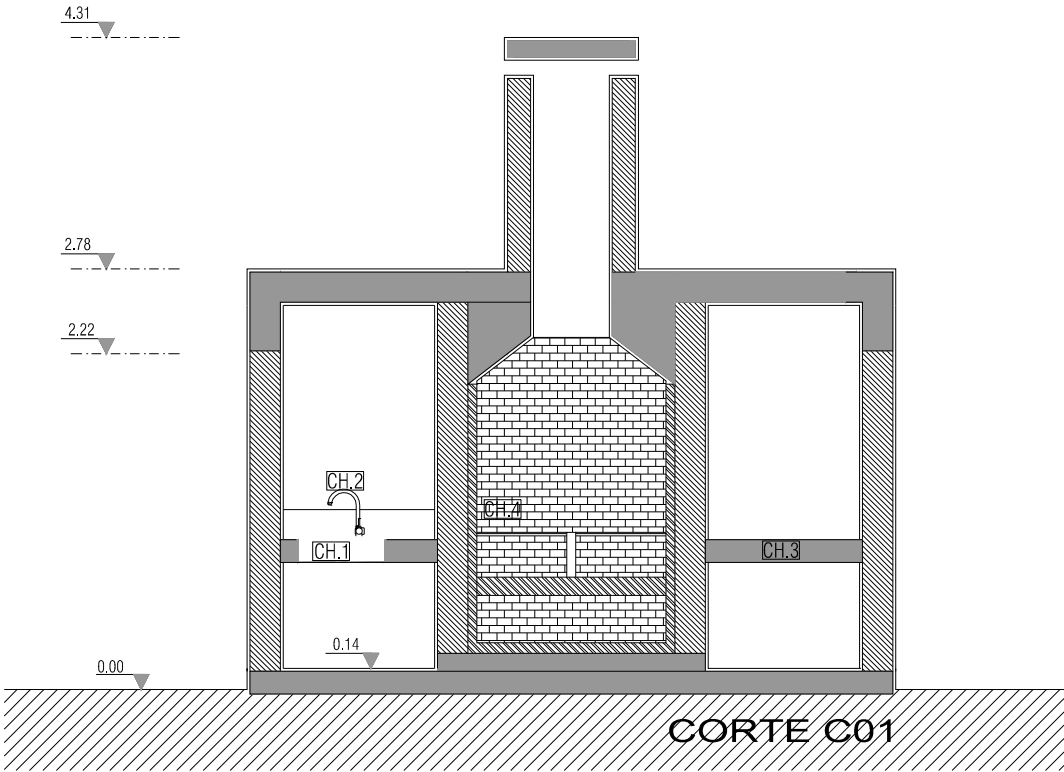
SIMBOLOGIA:



COMPARTIMENTO

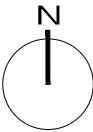


CH CHURRASQUEIRAS
COTA IMPLANTAÇÃO_VER DES. Nº2.01



LEGENDA :

CLÁUSULA ÚNICA: ESTE DESENHO É PERTENÇA DE "PROJECTANGRA", BEM COMO O RESULTADO DA INTERPRETAÇÃO DO OBJETO NELE REPRESENTADO, NÃO PODENDO O MESMO EM CASO ALGUM, SER COPIADO, USADO OU COMERCIALIZADO, SOB PENA DE SE INCORRER EM PROCESSO JURIDICO CONTRA EVENTUAIS PLAGIADORES DESTA PEÇA OU INFRATORES DESTA CLÁUSULA.



PROJECTANGRA
GABINETE AÇOREANO DE PROJECTOS, LDA

ARQUITETURA: RAQUEL MARGARIDA PINHEIRO DA SILVA

ENGENHARIA: ADRIANO MANUEL DA SILVEIRA ROSA

DESENHO: RAQUEL MARGARIDA PINHEIRO DA SILVA

MUNICIPIO DE SANTA CRUZ DAS FLORES
AVENIDA BALEEIROS - SANTA CRUZ DAS FLORES
CONSTRUÇÃO DE UM ESPAÇO DE RECREIO E LAZER DAS PISCINAS NATURAIS DO ALTIO

PROJETO DE EXECUÇÃO - ARQUITETURA

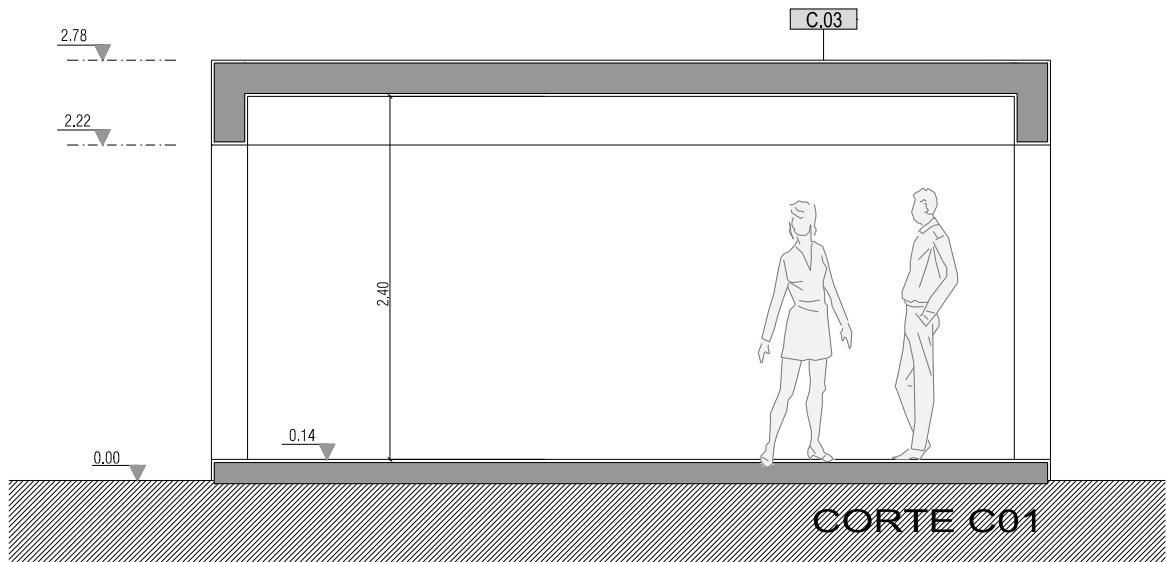
CHURRASQUEIRA (CH) - CORTES

DEZEMBRO 2015

ESC. 1/50

45.2015

2.12



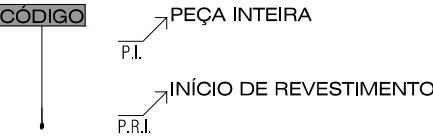
- NOTA:
- O PROJECTO DE ARQUITECTURA PREVALECE SEMPRE EM RELAÇÃO AOS PROJECTOS DE ESPECIALIDADE
 - OS PAVIMENTOS E REVESTIMENTOS CERÂMICOS SÃO ALINHADOS PELA JUNTA, FAZENDO CORRESPONDÊNCIA ENTRE O CHÃO E A PAREDE.

LEGENDA DE CÓDIGOS:
(CONSULTAR MAPAS RESPECTIVOS)

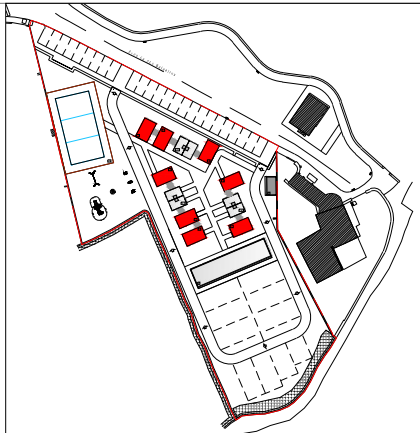
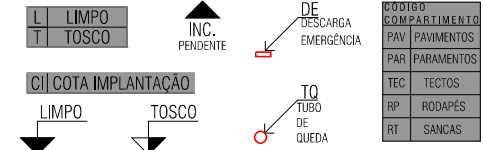
PAV-PAVIMENTOS
RP-RODAPÉ
PAR-PARAMENTOS
TEC-TECTOS
RT-SANCAS

AMc-ARMÁRIO DE CARPINTARIA
DVc-DIVISÓRIA DE CARPINTARIA
VPc-PORTA DE CARPINTARIA
VPs-PORTA DE SERRALHARIA
VJs-JANELA DE SERRALHARIA
GDs-GUARDA DE SERRALHARIA
GHs-GRELHA DE SERRALHARIA
PTc-PORTADA DE CARPINTARIA
EVs-ENVIDRAÇADO DE SERRALHARIA
I.S.-INSTALAÇÃO SANITÁRIA
COZ-COZINHA
NC-NÚCLEO ESCADAS
MB-MOBILIÁRIO

SIMBOLOGIA:



COMPARTIMENTO

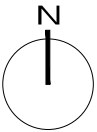


T TELHEIROS

COTA IMPLANTAÇÃO_VER DES. Nº2.01

LEGENDA :

CLÁUSULA ÚNICA: ESTE DESENHO É PERTENÇA DE "PROJECTANGRA", BEM COMO O RESULTADO DA INTERPRETAÇÃO DO OBJETO NELE REPRESENTADO, NÃO PODENDO O MESMO EM CASO ALGUM, SER COPIADO, USADO OU COMERCIALIZADO, SOB PENA DE SE INCORRER EM PROCESSO JURIDICO CONTRA EVENTUAIS PLAGIADORES DESTA PEÇA OU INFRATORES DESTA CLÁUSULA.



PROJECTANGRA

GABINETE AÇOREANO DE PROJECTOS, LDA

ARQUITETURA: RAQUEL MARGARIDA PINHEIRO DA SILVA

ENGENHARIA: ADRIANO MANUEL DA SILVEIRA ROSA

DESENHO: RAQUEL MARGARIDA PINHEIRO DA SILVA

MUNICIPIO DE SANTA CRUZ DAS FLORES

AVENIDA BALEEIROS - SANTA CRUZ DAS FLORES

CONSTRUÇÃO DE UM ESPAÇO DE RECREIO E LAZER DAS PISCINAS NATURAIS DO ALTIO

PROJETO DE EXECUÇÃO - ARQUITETURA

TELHEIROS (T) - CORTES

DEZEMBRO 2015

ESC. 1/50

45.2015

2.15